

# Zásuvka vestavná přímá QUICK-CONNECT



Položka	
Kód položky	<b>1320021</b>
Parametry	32A 5P (3P+N+PE) 400V IP54 6h
EAN	4024941379502
Počet ks v balení	10 ks

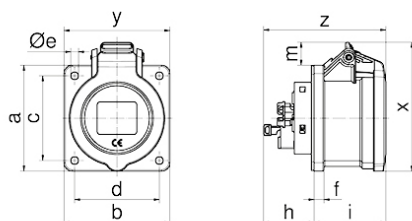
Popis položky	
Skupina	Zásuvka vestavná INNOLINQ QC přímá
Proud	32A
Počet pólů	5P (3P+N+PE)
Hodinový úhel	6h
Napětí	400V (200/346 do 240/415V)
Frekvence	50 a 60Hz
Stupeň ochrany krytem	IP54
Rozlišovací barva	RAL 3000, červená
Barva součástí	víčko červené RAL 3000 pouzdro šedé RAL 7035
Technologie připojení	KONTEX-ULTRA, bezšroubové svorky
Maximální průřez vodiče	10,0 mm <sup>2</sup>
Výška	105 mm
Šířka	75,5 mm
Hloubka	108 mm
Rozměr příruby - výška	75,0 mm
Rozměr příruby - šířka	75,0 mm
Rozteč montážních otvorů - výška	60,0 mm
Rozteč montážních otvorů - šířka	60,0 mm

Popis položky	
Připojení	přímé
Materiál pouzdra	polyamid
Materiál kontaktů	nosič kontaktů je vyroben z vysoce tepelně odolného materiálu, kontakty jsou z lesklé mosazi

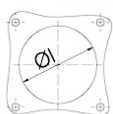
Další technické parametry	
	tento výrobek neobsahuje olovo, bezšroubové připojení vodičů <b>QUICK-CONNECT</b> je ověřený, trvanlivý, bezpečný a zcela bezúdržbový systém odolný proti nárazům, vibracím a výkyvům teplot. QUICK-CONNECT s optimálně nastaveným přitlakem svorky na připojovaný vodič zcela eliminuje nedostatky šroubových spojení (možnost přetažení, nebo nedotažení šroubků, slané vodiče není třeba ukončovat dutinkami)

Logistické údaje	
<b>Hmotnost (ks)</b>	0,215 kg
Balení	jednotka
Množství	1 ks
EAN	4024941379502
Délka	108 mm
Šířka	75,5 mm
<b>Hmotnost (karton)</b>	2,25 kg
Množství	10 ks
Délka	250 mm
Šířka	210 mm
Výška	185 mm

## Rozměrový obrázek



Einbauöffnung



4MB502

Ampere	16	16	32
Poles	3	5	5
a	75,0	75,0	75,0
b	75,0	75,0	75,0
c	60,0	60,0	60,0
d	60,0	60,0	60,0
Øe	5,5	5,5	5,5
f	7,0	7,0	7,0
h	36,0	36,0	46,0
i	50,0	51,0	62,0
Øl	45,0	55,0	60,0
m	8,0	16,5	23,5
x	83,0	92,0	105,0
y	75,0	75,0	75,5
z	86,0	87,0	108,0